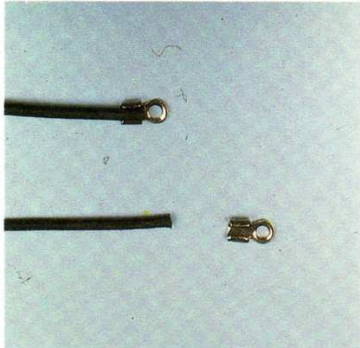
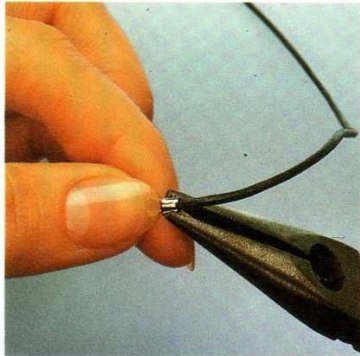


Bevestigen leerklemmetjes



1



2



3

De voor leren en gummibandjes gebruikelijke eindstukjes zijn wat constructie betreft hetzelfde; deze handleiding geldt dan ook voor beide.

Als de ketting geregen is: schuif aan beide uiteinden een afsluitstukje (1).

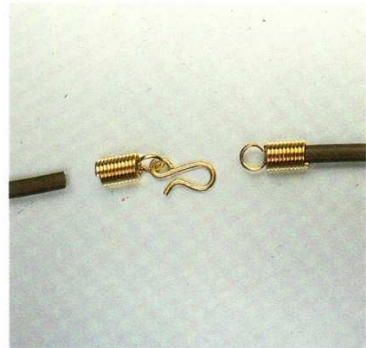
Knijp met het spitse tangetje eerst het ene, dan het andere lipje dicht. Knijp ze nooit gelijktijdig dicht, want om goed te sluiten moeten de lipjes zo ver mogelijk over elkaar vallen (2).

Bij de meeste sluitingen kan het ringetje worden opengebogen. Buig het ringetje zijdelings open en hang het aan het oogje van het afsluitstukje. Buig het ringetje weer dicht. Bij sommige sluitingen is het nodig een apart tussenringetje te monteren (3).

Ook spiraalvormige afsluitstukjes kunnen eenvoudig op het bandje geschoven (4).

Bevestig ze ofwel met een drupje lijm, of knijp met het tangetje de laatste spiraal dicht (5).

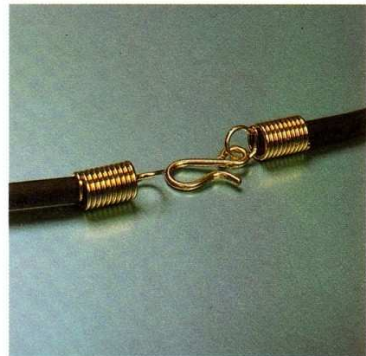
Test alle sluitstukjes direct. Pak het oogje met het tangetje en trek er voorzichtig aan. Een stevige ruk kunnen ze natuurlijk niet verdragen, maar het dubbele gewicht van de ketting moeten ze kunnen dragen (6).



4



5



6